

Die Wohngemeinschaft für Menschen mit Doppeldiagnose wird vom Team des Sozialpsychiatrischen Zentrum (SPZ) Niendorf betreut.



Das SPZ Niendorf

Wir sind eine Einrichtung der ambulanten Eingliederungshilfe und unterstützen Menschen ab dem 21. Lebensjahr mit einer psychischen Erkrankung in allen Bereichen des Alltags.

Unverbindliches Infogespräch

Für ein individuelles Informationsgespräch melden Sie sich bitte telefonisch oder per E-Mail bei uns an. Hier besprechen wir Ihre Fragen zu unserem Angebot, der Antragstellung etc.

Kontakt & Anfahrt

Sozialpsychiatrisches Zentrum Niendorf
Adlerhorst 15, 22459 Hamburg
Telefon: 040 55 58 38 13
Fax: 040 55 25 74 0
E-Mail: spz.nd@sf.hamburg
Internet: www.sf.hamburg

Anfahrt mit öffentlichen Verkehrsmitteln

U2 bis Schippelsweg oder Joachim-Mähl-Str.,
Bus 191 bis Krähenweg

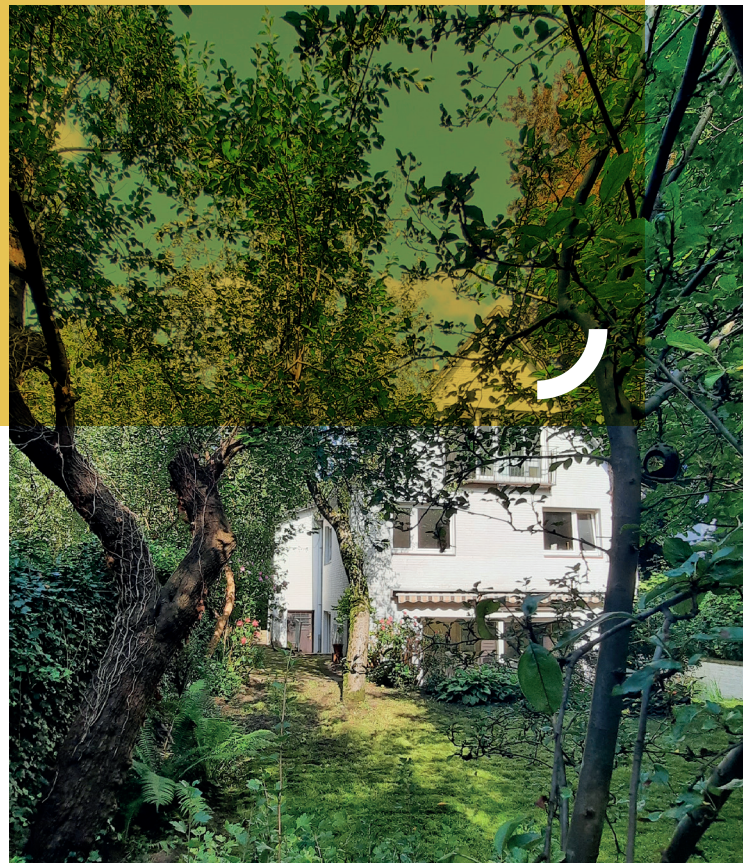
Das SPZ Niendorf ist ein Standort der gemeinnützigenauxiliar GmbH der Stiftung Freundeskreis.

Stand: November 2023

Wohngemeinschaft

für Menschen mit Doppeldiagnose

Psychische Erkrankung & Sucht



www.sf.hamburg

 **Stiftung
Freundeskreis**

Stark für psychische Gesundheit

In unserem Wohnhaus bieten wir Personen mit der Doppeldiagnose psychische Erkrankung und Sucht eine speziell darauf ausgerichtete ambulante sozialpsychiatrische Betreuung. Die Bewohner*innen leben in einer Wohngemeinschaft zusammen, die Betreuung erfolgt individuell wie auch im Gruppenkontext.

Unser Ansatz

Mit verbindlichen abstinenzorientierten Angeboten unterstützen wir die Bewohner*innen dabei, eine drogenfreie Lebensführung und psychische Stabilität zu entwickeln und aufrechtzuerhalten. Eine feste Wochenstruktur, werktägliche Einzel- und Gruppenkontakte sowie individuelle Absprachen bilden den Rahmen dafür.

Ziel ist es, die Wechselseitigkeit von Sucht und psychischer Erkrankung zu erkennen, aufzuarbeiten und durch sinnvolle, haltstiftende Alternativen zu ersetzen.

Das Wohnhaus

Unser freistehendes Wohnhaus mit großem Garten in Niendorf bietet Platz für sechs Personen. Den Bewohner*innen steht ein eigenes Einzelzimmer (unmöbliert) zur Verfügung. Aufenthaltsräume, Küche, Sanitärbereich und Garten werden gemeinschaftlich genutzt.



Unser abstinenzorientiertes Leistungsangebot beinhaltet

- Gemeinsame Entwicklung einer individuellen Hilfeplanung
- Unterstützung bei der Alltagsbewältigung (z.B. Haushaltsführung, Finanzen) sowie Krankheitsbewältigung
- Einzel- und Gruppengespräche
- WG-Betreuung durch Mitarbeitende vor Ort
- Verbindliche Angebote zur Tages- u. Wochenstrukturierung (werktägliche Morgen- und Abendrunden, Sportangebot, Akupunktur sowie frei wählbare Gruppen)
- Begleitung zu Außenterminen bei Bedarf (z.B. Behördengängen)
- Unterstützung bei der Suche nach einem Praktikums-, Ausbildungs- oder Arbeitsplatz
- Unangekündigte Abstinenzkontrollen
- Soziale und familiäre Integration

Voraussetzung für eine Aufnahme sind

- Mindestalter 21 Jahre
- Motivation zur dauerhaften Abstinenz
- Ärztliche Diagnose
- Ein nachgewiesener aktueller negativer Drogentest
- Akzeptanz und Einhaltung unserer Hausordnung (Gruppenteilnahme, WG-Aufgaben, Abstinenzkontrollen)
- Bewilligung für eine Eingliederungsmaßnahme
- Klärung der Wohnkostenübernahme

Bei Fragen zur Antragstellung unterstützen wir gern!