

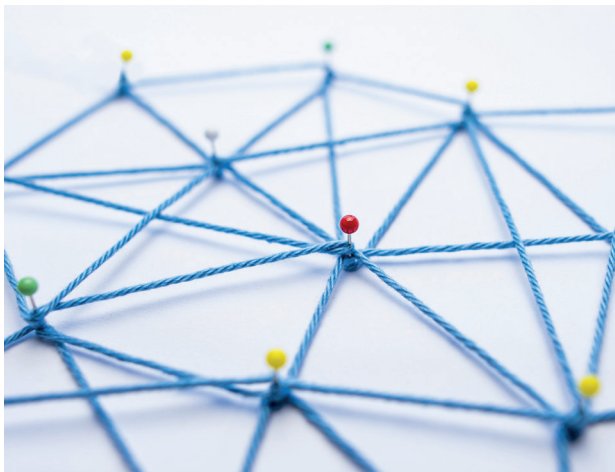
Unsere Netzwerke

Wir vernetzen uns mit trügereigenen Angeboten:

- ✓ Ambulante Sozialpsychiatrie
- ✓ Ergo- und Arbeitstherapie
- ✓ Integrierte Versorgung
- ✓ Soziotherapie
- ✓ Pflegedienst und Haushaltshilfe

und mit externen Kooperationspartnern:

- ✓ Patenschaftsprojekte
- ✓ Freiwilligenagenturen
- ✓ Beteiligung in Sozialraumprojekten:
„Palstek – Sozialräumliche Hilfen Langenhorn“
„Blinkfuer – Sozialräumliche Hilfen und Angebote in Fuhsbüttel“



Wünschen Sie weitere Informationen?

Kontaktieren Sie uns gerne!

Ambulante Jugend- und Familienhilfe

Langenhorner Chaussee 92-94

22415 Hamburg

Telefon: 040 53 32 28 - 14 28

E-Mail: familienhilfe@sf.hamburg

www.sf.hamburg

Ein Angebot der gemeinnützigen auxiliar GmbH der Stiftung Freundeskreis.

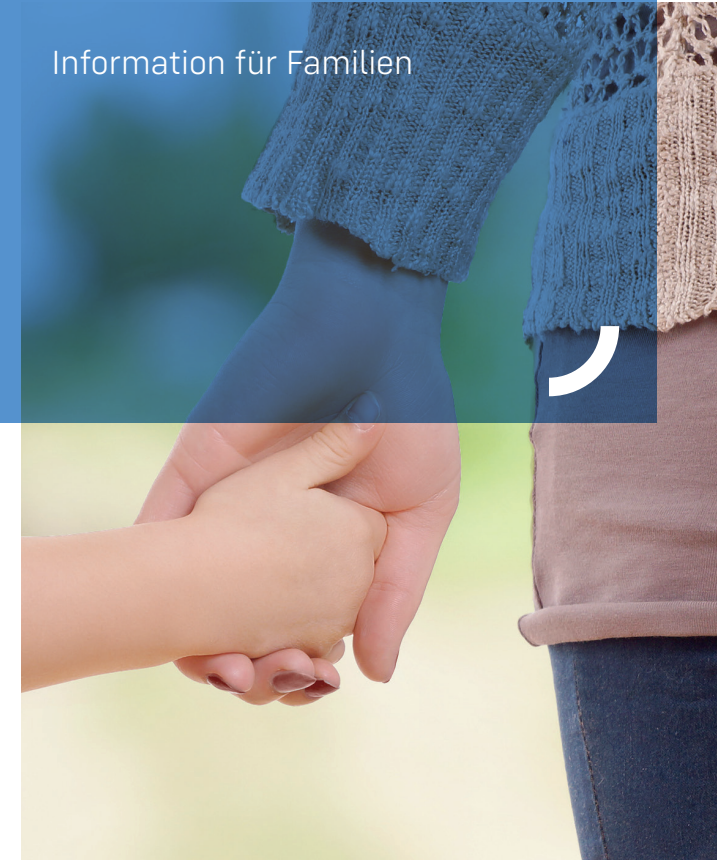
Qualitätsmanagement zertifiziert nach
DIN EN ISO 9001:2015.

Stand: März 2023

Ambulante Hilfen

für Familien, Jugendliche
und junge Erwachsene

Information für Familien





Über uns

Wir sind ein erfahrenes Team, das seit vielen Jahren sowohl im Bereich der Familienhilfe als auch in der Begleitung Jugendlicher und junger Erwachsener tätig ist.

Wir unterstützen Sie in allen Fragen rund um die Erziehung Ihrer Kinder. Dazu gehört, dass wir Sie in Ihrer Elternrolle stärken und gemeinsam die Entwicklung Ihrer Kinder fördern. Zusätzlich können Sie sich an uns wenden, wenn ein oder mehrere Mitglieder Ihrer Familie psychisch belastet sind.

Jugendliche beraten wir in allen Fragen zu Schule und Ausbildung und bei der Gestaltung sozialer Kontakte.

Wir sind vorrangig im Bezirk Hamburg-Nord tätig, können Ihnen unsere Leistungen aber auch in angrenzenden Stadtteilen anbieten.

Unsere Hilfen

... durch aufsuchende Arbeit zu Hause, bieten aber auch Beratungsmöglichkeiten, sowie verschiedene Gruppenangebote in unseren Räumlichkeiten an.

Wir sehen die Stärken und Fähigkeiten Ihrer Familie und fördern diese durch:

- Begleitung und Hilfen im Alltag
- Unterstützung in den Bereichen Kita, Schule und Ausbildung
- Hilfen in Fragen medizinischer und/oder sozialpsychiatrischer Versorgung
- Aktive Freizeitgestaltung
- Beratung bei Konflikten und in Krisen
- Unterstützung in der Kommunikation und im positiven Umgang miteinander

Was wir brauchen wir von Ihnen?

Um Sie unterstützen zu können, ist eine entsprechende Antragstellung erforderlich. Wir unterstützen Sie gerne dabei.

- Erwachsene können einen Antrag beim Fachamt für Eingliederungshilfe stellen.
- Hilfen für Familien bewilligt das Jugendamt. Welches Jugendamt für Sie zuständig ist erfahren sie über den Behördenfinder Hamburg.



Unsere Angebote

- Unterstützung bei Ihnen zu Hause
- Aktivitäten über das Jahr
- Austausch mit anderen Eltern
- Ausflüge
- Elternkurse („Starke Eltern®, starke Kinder®“, „KIB: Kinder im Blick®“)
- Aufsuchende Familientherapie
- Videoarbeit (Marte Meo-Methode)
- Verschiedene Gruppenangebote z.B.:

„Nordstern“:

Angebot für Kinder aus psychisch belasteten und/oder suchtbelasteten Familien. Ziele: Kinder stark machen. Erklären was los ist. Kontakte mit anderen Kindern. Wissen was im Stadtteil los ist.

„ich bin ich – einmalig“:

Offene Gruppenangebote für Jugendliche mit einer Autismus-Spektrum-Störung