

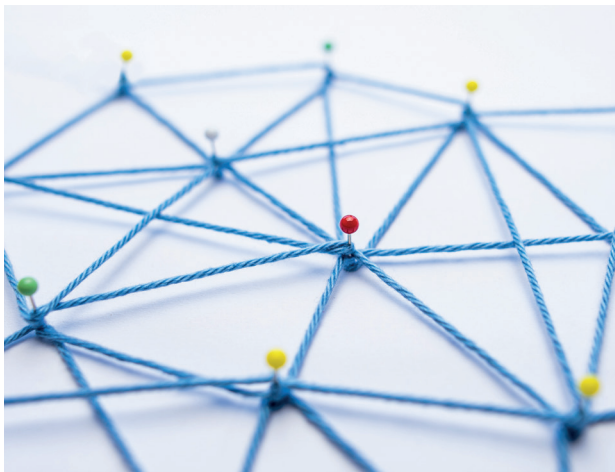
## Unsere Netzwerke

Wir vernetzen uns mit trügereigenen Angeboten:

- ✓ Ambulante Sozialpsychiatrie
- ✓ Ergo- und Arbeitstherapie
- ✓ Integrierte Versorgung
- ✓ Soziotherapie
- ✓ Pflegedienst und Haushaltshilfe

und mit externen Kooperationspartnern:

- ✓ Patenschaftsprojekte
- ✓ Freiwilligenagenturen
- ✓ Beteiligung in Sozialraumprojekten:  
„Palstek – Sozialräumliche Hilfen Langenhorn“  
„Blinkfuer – Sozialräumliche Hilfen und Angebote in Fuhsbüttel“



## Wünschen Sie weitere Informationen?

Kontaktieren Sie uns gerne!

### Ambulante Jugend- und Familienhilfe

Langenhorner Chaussee 92-94

22415 Hamburg

Telefon: 040 53 32 28 - 14 28

E-Mail: familienhilfe@sf.hamburg

www.sf.hamburg

Ein Angebot der gemeinnützigen auxiliar GmbH der Stiftung Freundeskreis.

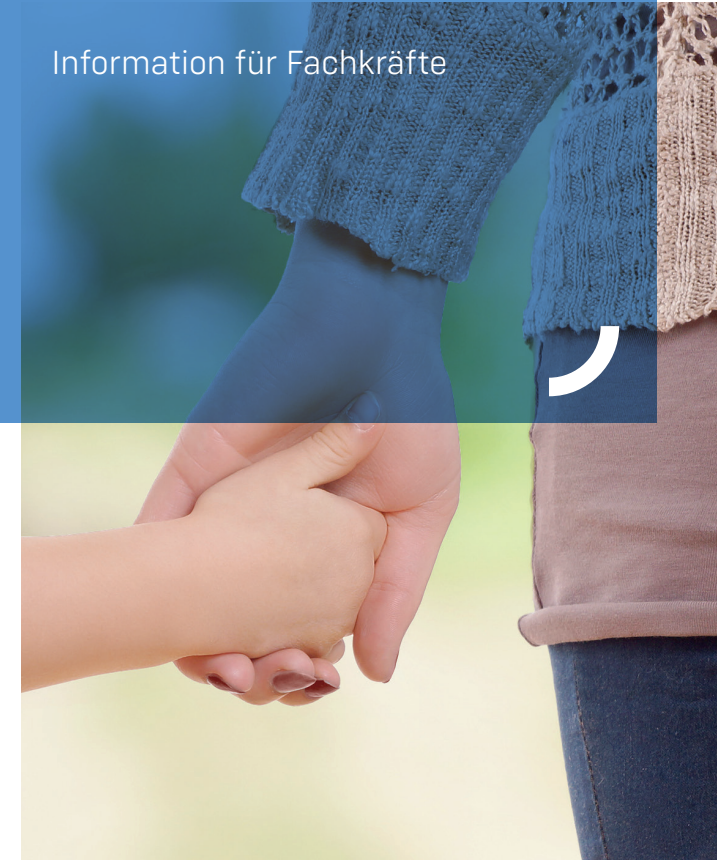
Qualitätsmanagement zertifiziert nach  
DIN EN ISO 9001:2015.

Stand: März 2023

# Ambulante Hilfen

für Familien, Jugendliche  
und junge Erwachsene

Information für Fachkräfte





## Über uns

Wir sind ein erfahrenes Team, das seit vielen Jahren sowohl im Bereich der Familienhilfe als auch in der Begleitung Jugendlicher und junger Erwachsener tätig ist.

Wir unterstützen in allen Fragen rund um die Erziehungsthemen. Dazu gehört, dass wir Mütter und Väter in ihrer Elternrolle stärken und gemeinsam die Entwicklung ihrer Kinder fördern.

Zusätzlich können wir beraten und unterstützen, wenn ein oder mehrere Mitglieder in der Familie psychisch belastet sind.

Jugendliche beraten wir in allen Fragen zu Schule und Ausbildung und bei der Gestaltung sozialer Kontakte.

Wir sind vorrangig im Bezirk Hamburg-Nord tätig, können unsere Leistungen aber auch in angrenzenden Stadtteilen anbieten.

## Unsere Hilfen

### Jugendhilfe

- Sozialpädagogische Familienhilfe nach §31 SGB VIII
- Aufsuchende Familientherapie nach § 3
- Erziehungsbeistandschaften nach § 30 SGB VIII
- Präventives Gruppenangebot im Rahmen von sozialer Gruppenarbeit nach § 29 SGB VIII mit Kindern psychisch kranker Eltern („Nordstern“-Gruppe)
- Beteiligung an Sozialraumprojekten:  
„Palstek“ in Hamburg Langenhorn  
„Blinkfüer“ in Hamburg Fuhlsbüttel

### Erwachsenenilfe

Für Menschen mit seelischer oder psychischer Behinderung gemäß §§ 99 ff. SGB IX

- Für Erwachsene mit aktiver Elternschaft ab dem 21. Lebensjahr
- Unterstützung im Rahmen von Anschlusshilfen aus dem SGB VIII

### Weitere Projekte

„Ich bin ich – einmalig“: Offene Gruppenangebote für Jugendliche mit einer Autismus- Spektrum-Störung



## Unser Profil

Unser Team besteht aus Familientherapeut\*innen (SG zertifiziert), Kinder- und Jugendlichentherapeut\*innen (DGSF zertifiziert), Marte Meo®-Therapeut\*innen, Sozialarbeiter\*innen und –pädagog\*innen.

Wir verbinden unsere Schwerpunkte in der sozial-psychiatrischen und systemischen Beratung, um Familien und Jugendliche mit ihren individuellen Wünschen und Lebensumständen kompetent zu begleiten.

In regelmäßigen Fachgesprächen, Supervisionen und Fortbildungen überprüfen wir unsere Arbeit und entwickeln uns stetig weiter.

Wir arbeiten im Bezugsbetreuersystem mit Vertretungsregelung und bieten auch Tandem-Betreuungen an. Dabei richten wir uns nach den Bedürfnissen und Ressourcen der Familien und orientieren uns methodisch an den Konzepten der systemischen Beratung.